



ЧЕЧЕНСКАЯ РЕСПУБЛИКА
АДМИНИСТРАЦИЯ ШАЛИНСКОГО
МУНИЦИПАЛЬНОГО РАЙОНА
ПОСТАНОВЛЕНИЕ

от «24» 02.2018г.

г. Шали

№ 31-н

«Об утверждении дизайн-проектов общественных территорий отобранных для рейтингового голосования»

В соответствии со статьей 14 Федерального закона от 06 октября 2003 года № 131-ФЗ «Об общих принципах организации местного самоуправления в Российской Федерации», постановлением Правительства Российской Федерации от 10.02.2017г. №169 «Об утверждении Правил предоставления и распределения субсидий из федерального бюджета бюджетам субъектов Российской Федерации на поддержку государственных программ субъектов Российской Федерации и муниципальных программ формирования современной городской среды», руководствуясь Уставом администрации Шалинского муниципального района, с целью реализации приоритетного проекта «Формирование комфортной городской среды» на территории Шалинского муниципального района

ПОСТАНОВЛЯЮ:

1. Утвердить прилагаемые дизайн-проекты общественных территорий отобранных для рейтингового голосования в рамках муниципальной программы «Формирование современной городской среды на территории Шалинского муниципального района на 2018-2022 годы» (приложения 1,2,3,4,5).
2. Настоящее постановление вступает в силу с момента его официального опубликования.
3. Контроль исполнения настоящего постановления возложить на заместителя главы администрации Шалинского муниципального района по строительству и ЖКХ И.А. Масаева.

Глава администрации
Шалинского муниципального района



Т-А.В. Ибрагимов

ПРИЛОЖЕНИЕ 1

к постановлению главы
администрации Шалинского
муниципального района
от «04» 02 2018г. № 31-н

ДИЗАЙН-ПРОЕКТ

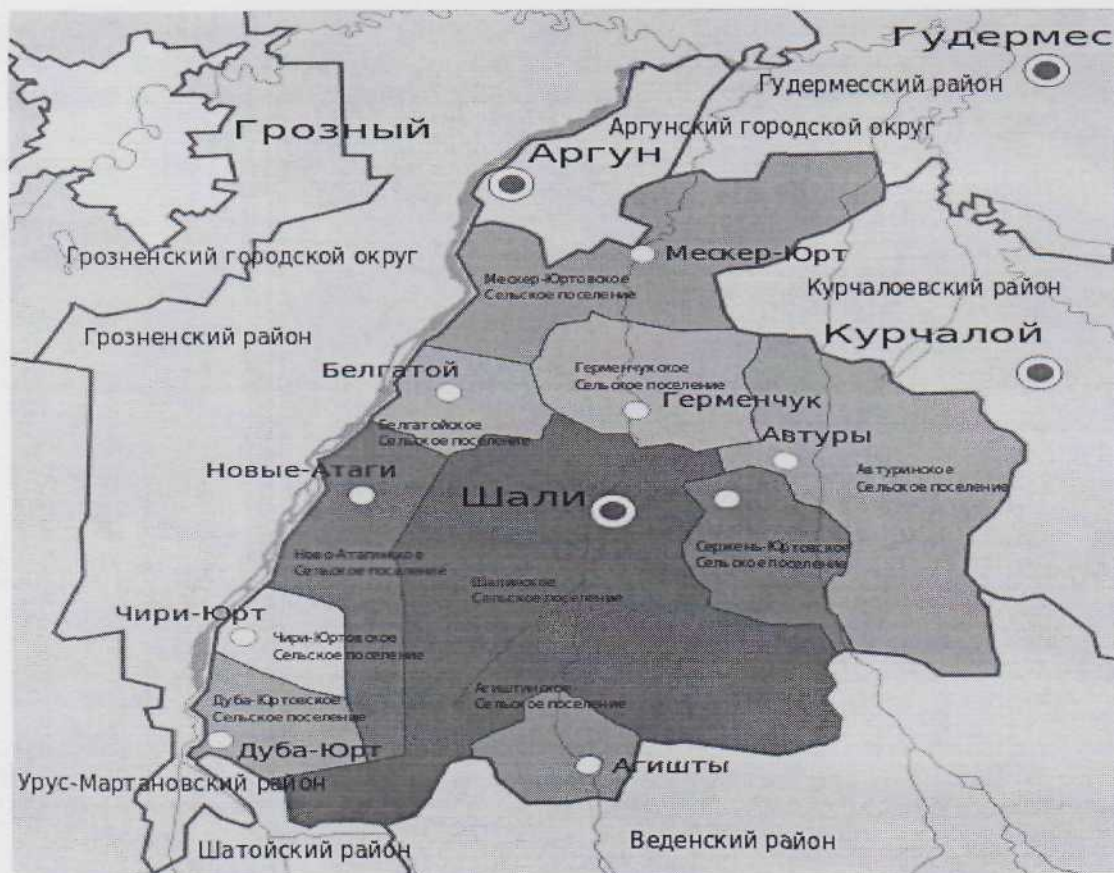
ОБЩЕСТВЕННОЙ ТЕРРИТОРИИ - ИППОДРОМ
(СКАКОВОЕ ПОЛЕ) Г.ШАЛИ ШАЛИНСКОГО
МУНИЦИПАЛЬНОГО РАЙОНА

**СТРУКТУРА
ДИЗАЙН-ПРОЕКТА ОБЩЕСТВЕННОЙ
ТЕРРИТОРИИ - ИППОДРОМ (СКАКОВОЕ
ПОЛЕ) г.ШАЛИ ШАЛИНСКОГО
МУНИЦИПАЛЬНОГО РАЙОНА**

СОДЕРЖАНИЕ	Стр.
1. ВВЕДЕНИЕ	1
2. ХАРАКТЕРИСТИКА СУЩЕСТВУЮЩЕГО СОСТОЯНИЯ общественной территории	2
3. Ситуационный план	3
4. Фактическое состояние территории	4,5
5. Планируемый результат по итогам благоустройства	6

ВВЕДЕНИЕ

Страна	■ Россия
Статус	Муниципальный район
Входит в	Чеченскую Республику
Административный центр	город Шали
Население (2018)	53626 человек
Площадь городского поселения	2352,5 (га.)
Площадь общественной территории	54400 (м2)

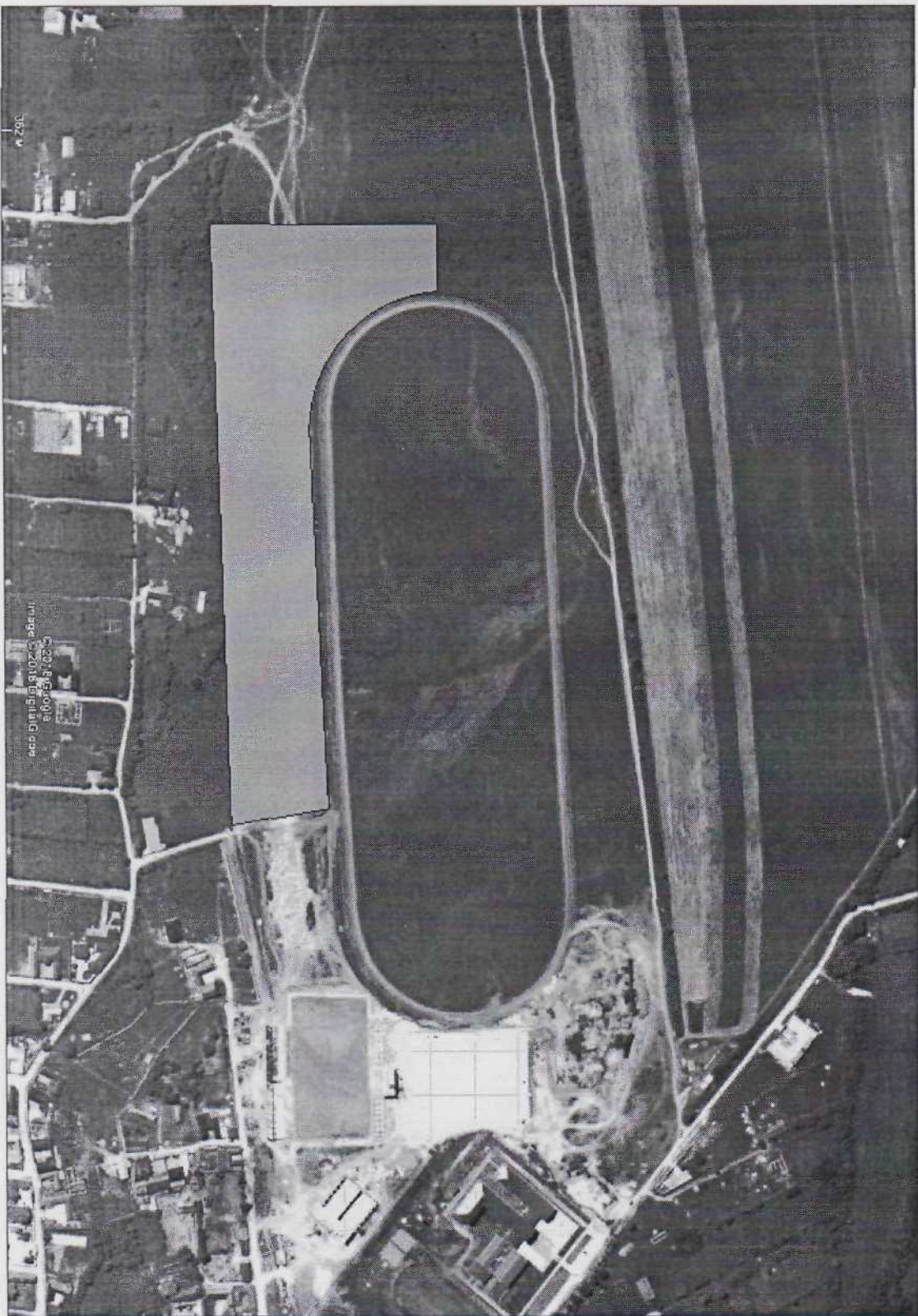


ХАРАКТЕРИСТИКА СУЩЕСТВУЮЩЕГО СОСТОЯНИЯ ОБЩЕСТВЕННОЙ ТЕРРИТОРИИ

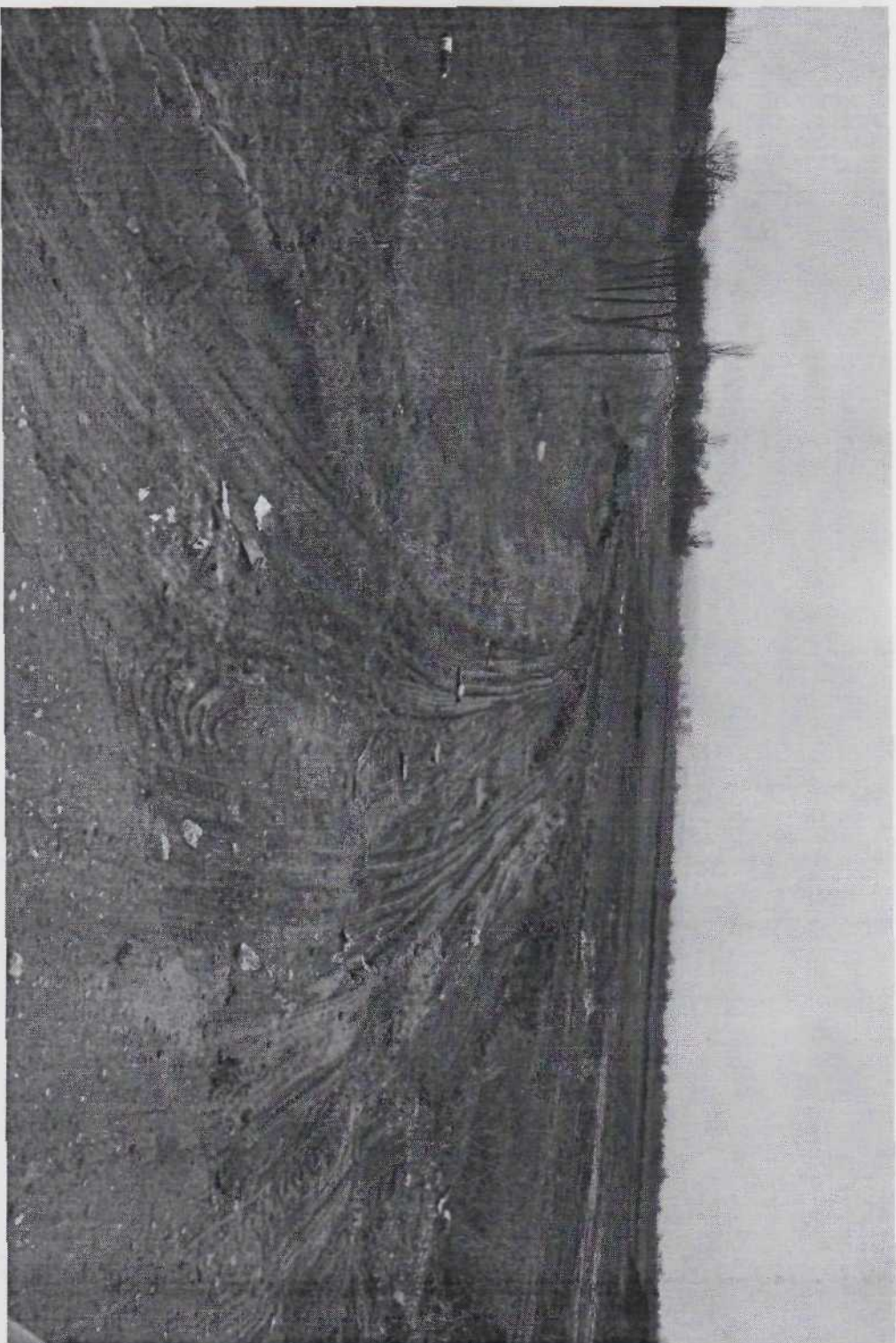
Общественная территория – Ипподром (скаковое поле) расположена в Юго-западной части г.Шали, граничит с учреждением -общеобразовательная школа «Центр Знаний».

На общественной территории не обустроены пешеходные тротуары, нет бордюрного камня и асфальтобетонного покрытия тротуаров, не определены зоны для установки скамеек и урн для мусора. Из-за отсутствия урн для мусора территория находится в неудовлетворительном санитарном состоянии. Отсутствует освещение территории. Так как на территории проходят массовые мероприятия необходимо привести в соответствие места для парковки автотранспорта.

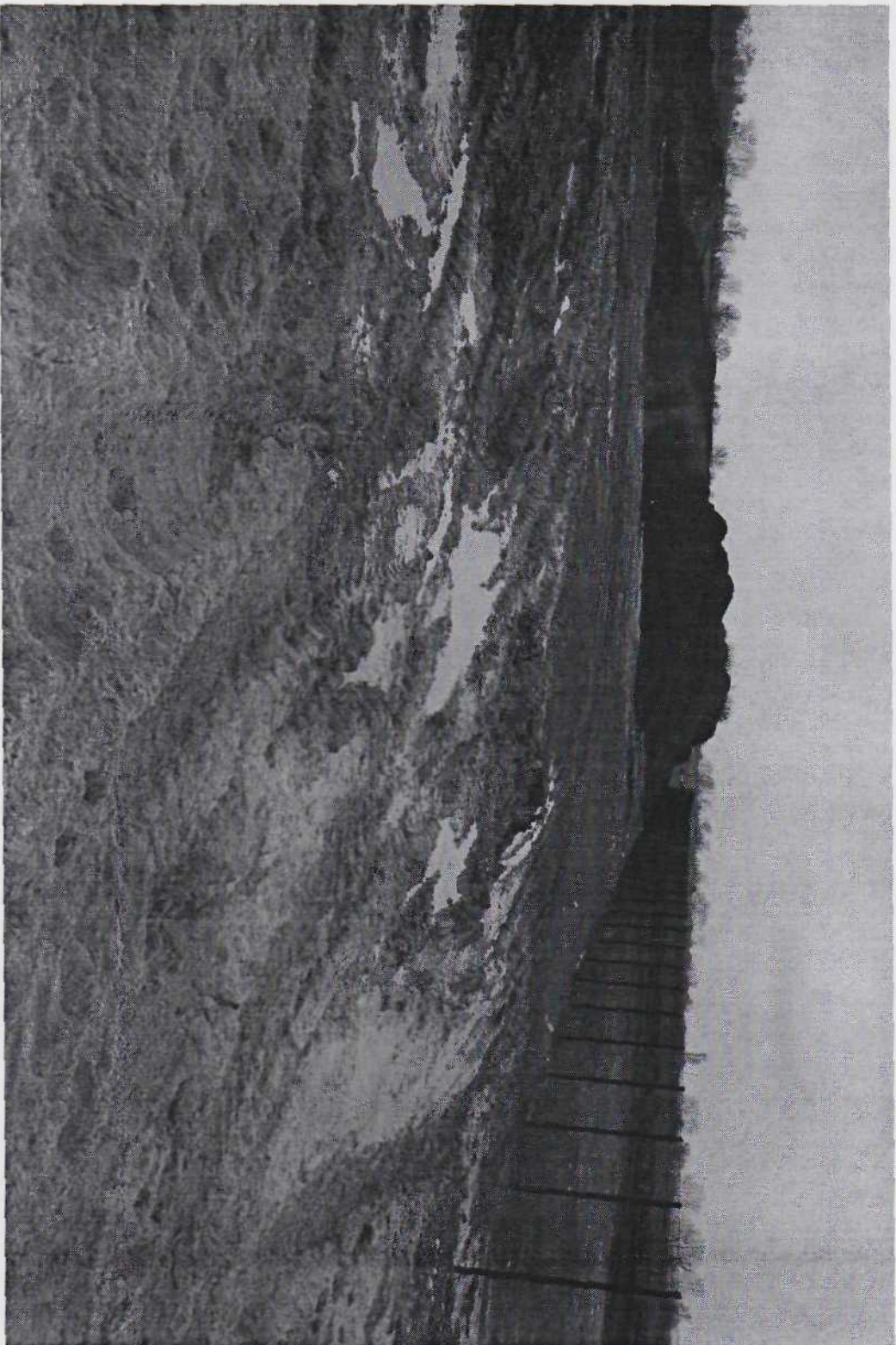
СИТУАЦІОННИЙ ПЛАН



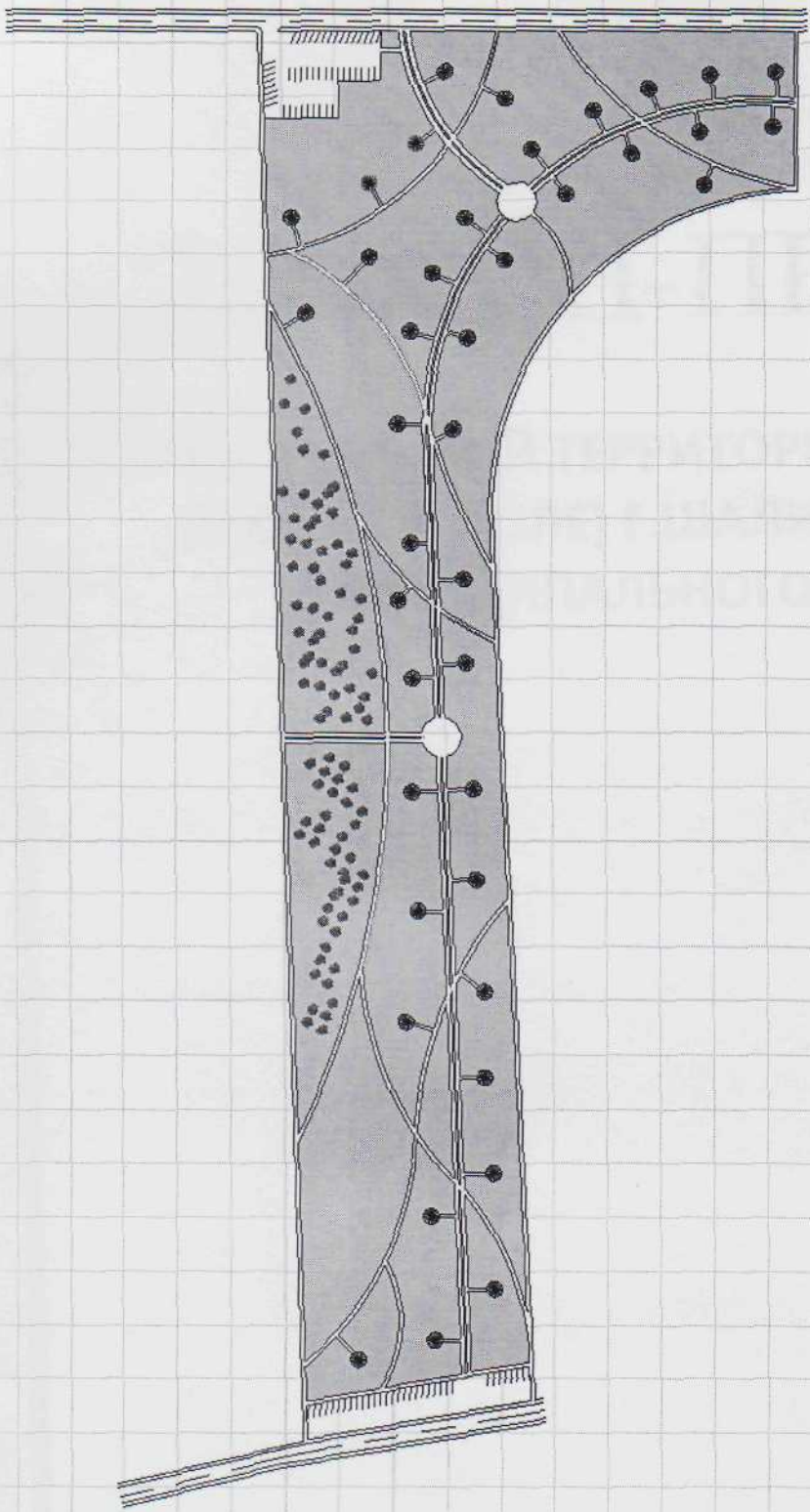
ФАКТИЧЕСКОЕ СОСТОЯНИЕ ТЕРРИТОРИИ



ФАКТИЧЕСКОЕ СОСТОЯНИЕ ТЕРРИТОРИИ



ПЛАНІРУЕМБІЙ РЕЗУЛЬТАТ ПО ІТОГАМ БЛАГОУСТРОЇСТВА



ПРИЛОЖЕНИЕ 2

к постановлению главы
администрации Шалинского
муниципального района

от «24» 02 2018г. № 31-п

ДИЗАЙН-ПРОЕКТ

**ОБЩЕСТВЕННОЙ ТЕРРИТОРИИ – МЕМОРИАЛ В
СТОРОНУ С.АГИШТЫ (Г1АЗОТА КЕШНАШ) Г.ШАЛИ
ШАЛИНСКОГО МУНИЦИПАЛЬНОГО РАЙОНА**

СТРУКТУРА
ДИЗАЙН-ПРОЕКТА ОБЩЕСТВЕННОЙ
ТЕРРИТОРИИ –
МЕМОРИАЛ В СТОРОНУ с.АГИШТЫ
(ГІАЗОТА КЕШНАШ) г.ШАЛИ
ШАЛИНСКОГО МУНИЦИПАЛЬНОГО РАЙОНА

СОДЕРЖАНИЕ	Стр.
1.ВВЕДЕНИЕ	1
2.ХАРАКТЕРИСТИКА СУЩЕСТВУЮЩЕГО СОСТОЯНИЯ общественной территории	2
3.Ситуационный план	3
4.Фактическое состояние территории	4, 5
5.Планируемый конечный результат по итогам благоустройства	6, 7

ВВЕДЕНИЕ

Страна	■ Россия
Статус	Муниципальный район
Входит в	Чеченскую Республику
Административный центр	город Шали
Население (2018)	53626 человек
Площадь городского поселения	2352,5 (га.)
Площадь общественной территории	26895 (м2)



ХАРАКТЕРИСТИКА СУЩЕСТВУЮЩЕГО СОСТОЯНИЯ ОБЩЕСТВЕННОЙ ТЕРРИТОРИИ

Общественная территория – Мемориал в сторону с.Агишты (Глазота Кешнаш) расположена в Южной части на выезде г.Шали в сторону с.Агишты, по автодороге Грозный-Агишты-Махкеты.

На общественной территории пешеходные тротуары охватывают территорию не в полном объеме, асфальтобетонное покрытие уложено частично, не определены зоны для установки скамеек и урн для мусора. Из-за отсутствия урн для мусора территория находится в неудовлетворительном санитарном состоянии. Отсутствует освещение территории, как по периметру, так и на самой территории Мемориала. Общественная территория представляет историческую ценность. На территории Мемориала проходят массовые мероприятия с участием старейшин поселения, в связи с чем, необходимо создать условия для участия в мероприятиях маломобильной части населения. Так как на территории проходят массовые мероприятия необходимо привести в соответствие места для парковки автотранспорта.

СИТУАЦИОННЫЙ ПЛАН

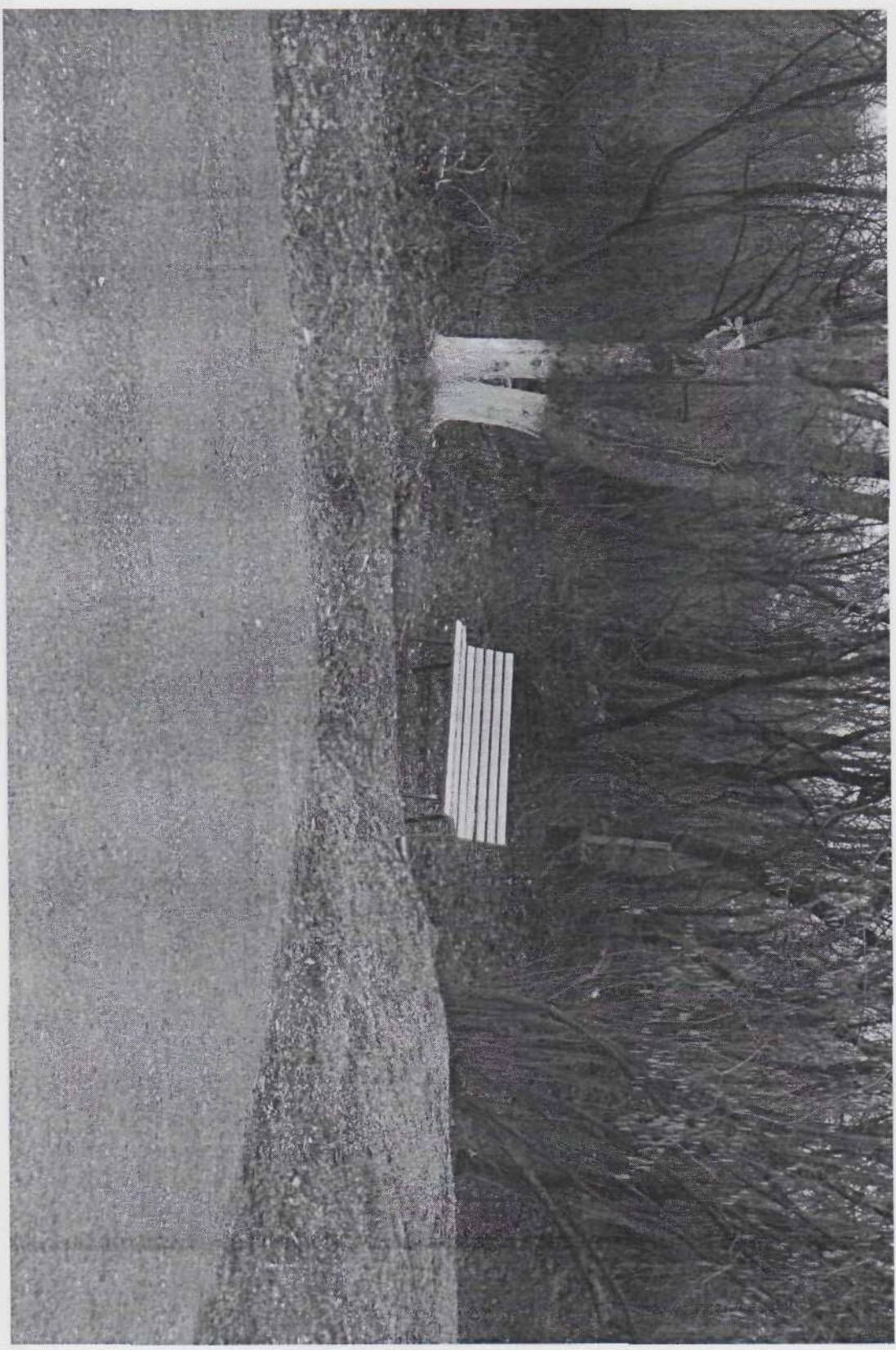


ТЕРИТОРИИ

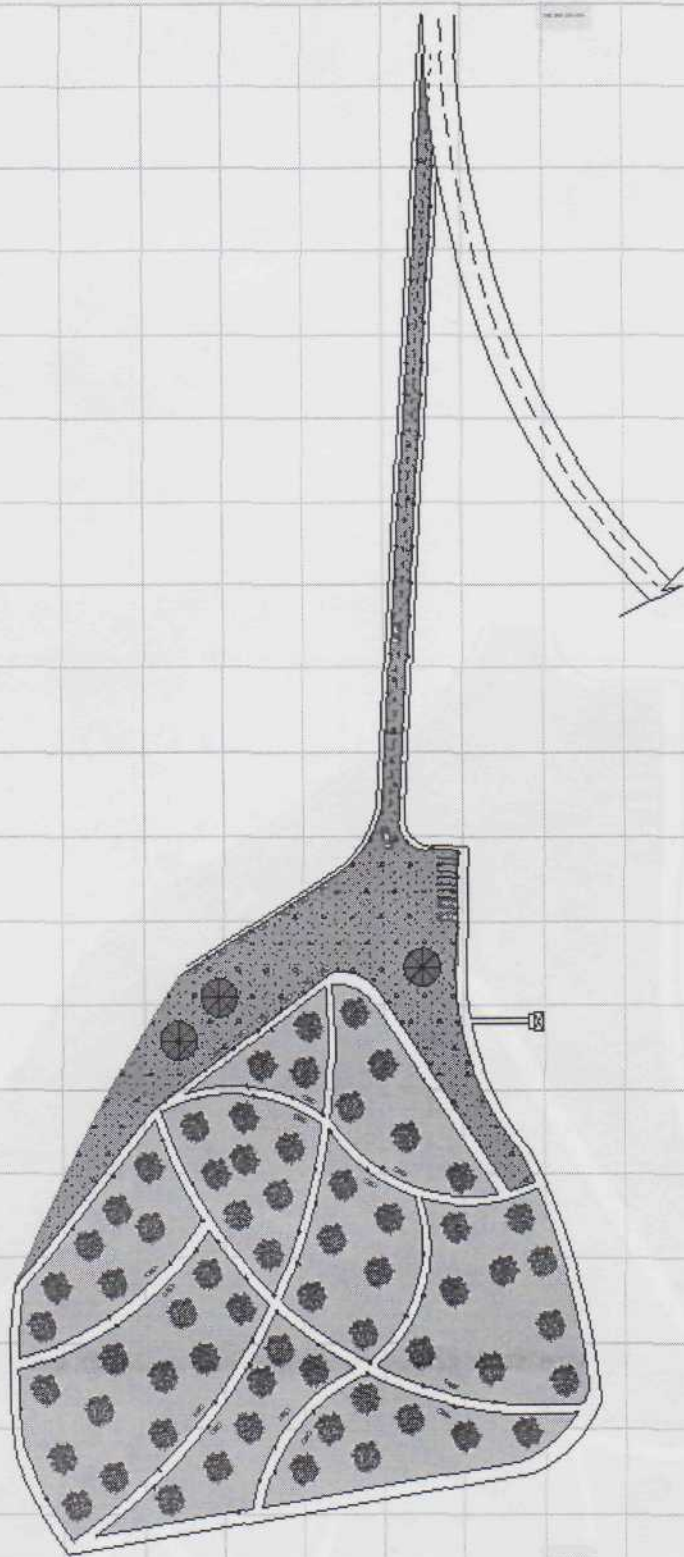
ФАКТИЧЕСКОЕ СОСТОЯНИЕ ТЕРРИТОРИИ



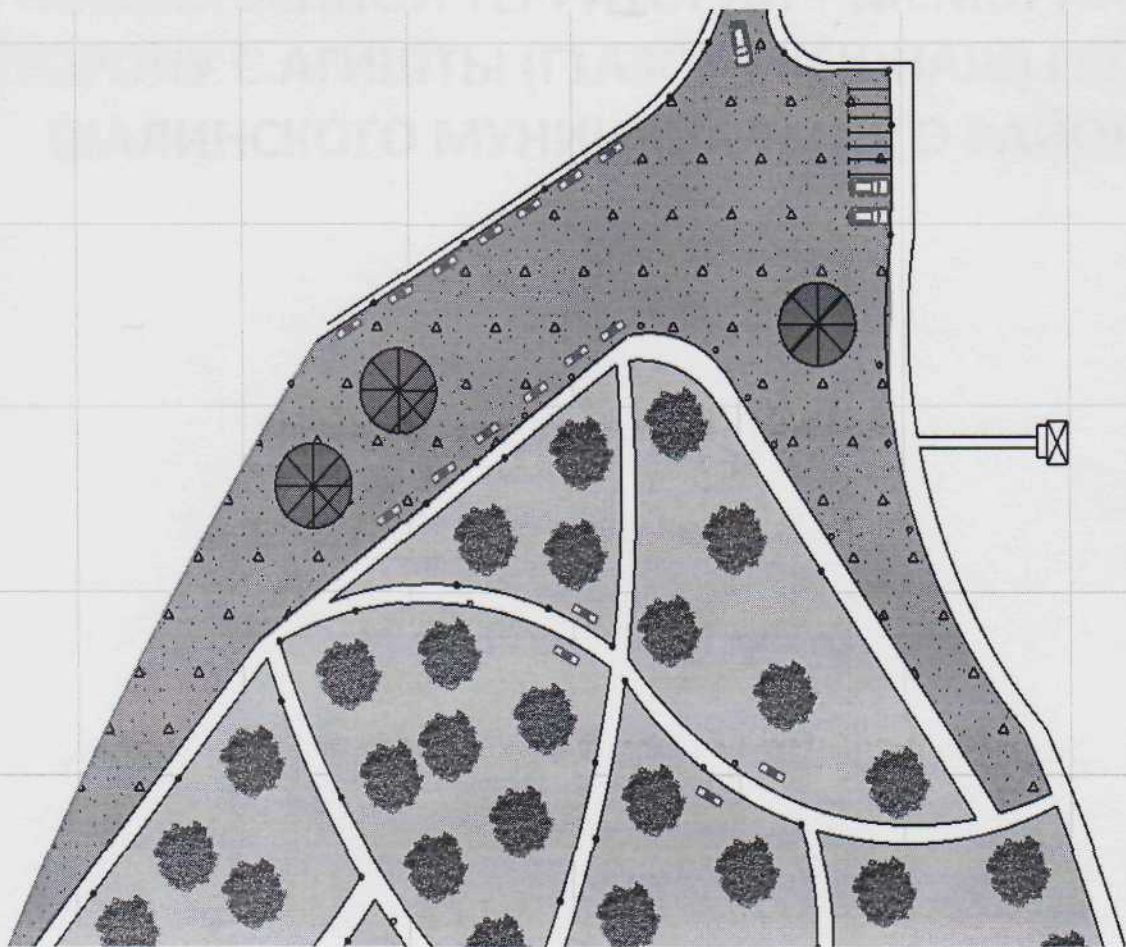
ФАКТИЧЕСКОЕ СОСТОЯНИЕ ТЕРРИТОРИИ



ПЛАНИРУЕМЫЙ РЕЗУЛЬТАТ ПО ИТОГАМ Благоустройства



ПЛАНИРУЕМЫЙ РЕЗУЛЬТАТ ПО ИТОГАМ
Благоустройства



ПРИЛОЖЕНИЕ 3

к постановлению главы
администрации Шалинского
муниципального района

от «24» 02 2018г. № 31/п

ДИЗАЙН-ПРОЕКТ

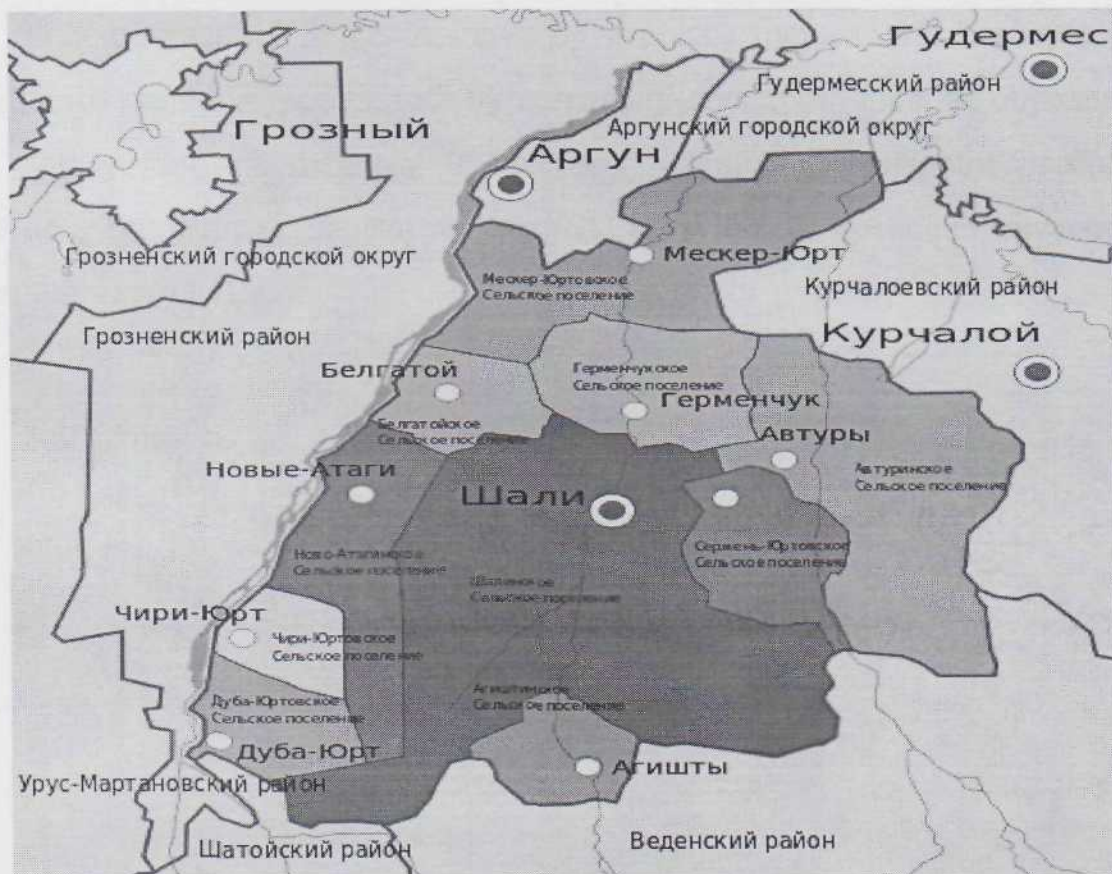
ОБЩЕСТВЕННОЙ ТЕРРИТОРИИ – УЛ.ШКОЛЬНАЯ
Г.ШАЛИ ШАЛИНСКОГО МУНИЦИПАЛЬНОГО
РАЙОНА

**СТРУКТУРА
ДИЗАЙН-ПРОЕКТА ОБЩЕСТВЕННОЙ
ТЕРРИТОРИИ – ул.ШКОЛЬНАЯ, г.ШАЛИ
ШАЛИНСКОГО МУНИЦИПАЛЬНОГО РАЙОНА**

СОДЕРЖАНИЕ	Стр.
1.ВВЕДЕНИЕ	1
2.ХАРАКТЕРИСТИКА СУЩЕСТВУЮЩЕГО СОСТОЯНИЯ общественной территории	2
3. Ситуационный план	3
4.Фактическое состояние территории	4,5
5.Планируемый результат по итогам благоустройства	6,7

ВВЕДЕНИЕ

Страна	■ Россия
Статус	Муниципальный район
Входит в	Чеченскую Республику
Административный центр	город Шали
Население (2018)	53626 человек
Площадь городского поселения	2352,5 (га.)
Площадь общественной территории	10380 (м2)

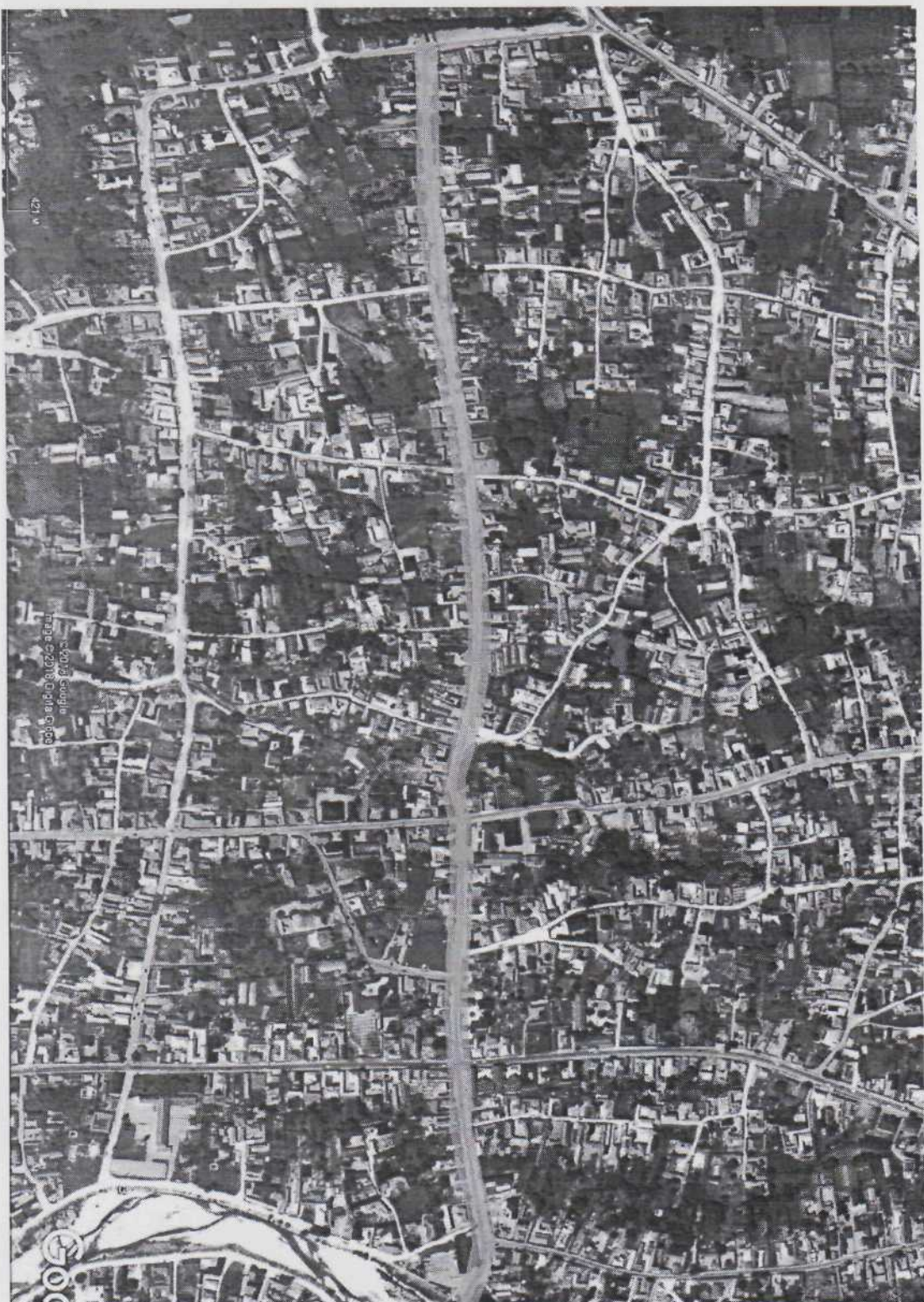


ХАРАКТЕРИСТИКА СУЩЕСТВУЮЩЕГО СОСТОЯНИЯ ОБЩЕСТВЕННОЙ ТЕРРИТОРИИ

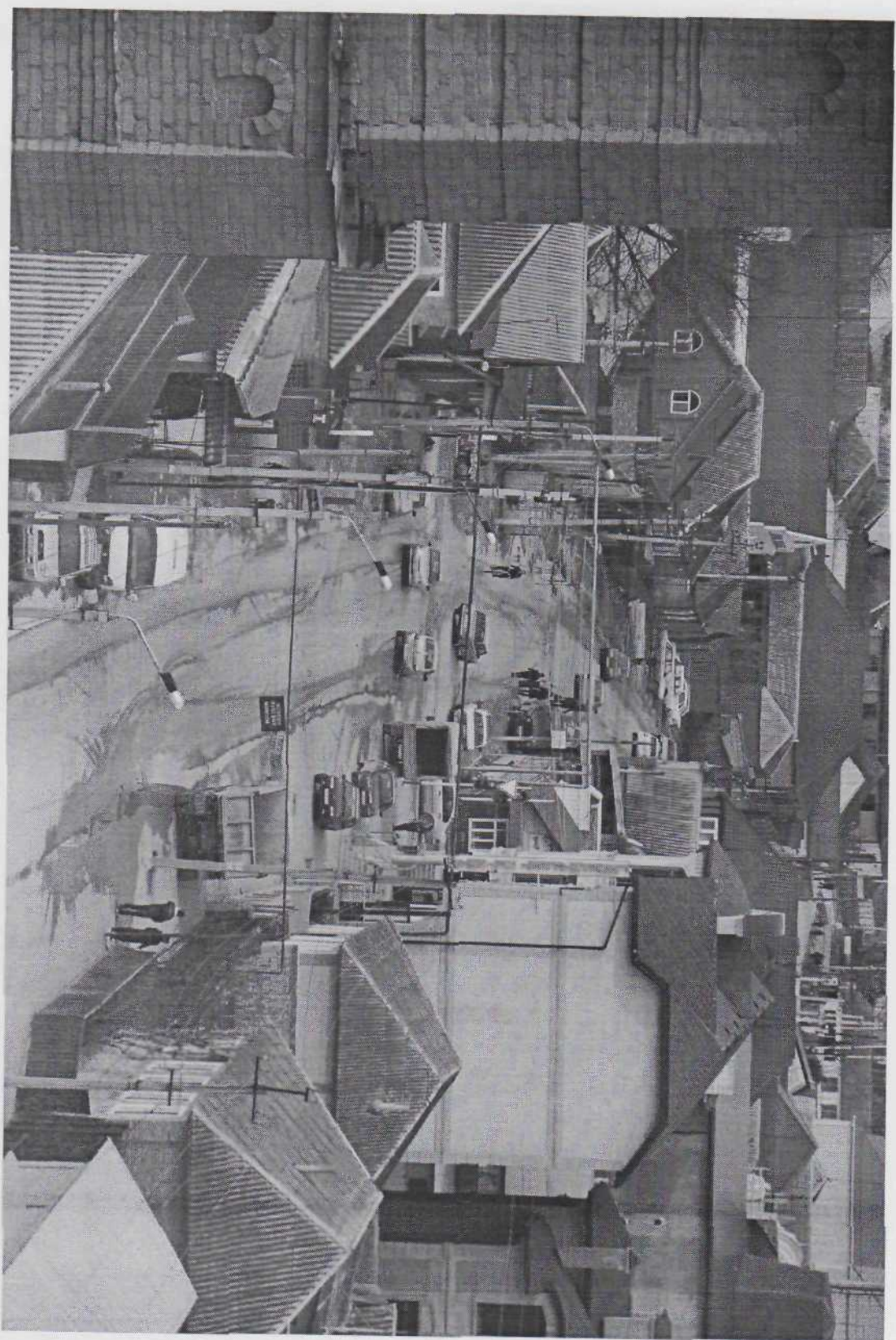
Общественная территория – ул.Школьная расположена практически в центральной части г.Шали, начало улица берет от кладбища на западной части города Шали и пролегает до бывшей центральной мечети. Также по улице расположены объекты: СОШ №1, мост через реку Басс.

На общественной территории не обустроены пешеходные тротуары, нет бордюрного камня и асфальтобетонного покрытия тротуаров, не определены зоны для установки скамеек и урн для мусора. Территория освещается частично. Территория является важной связующей артерией западной и восточной части г.Шали.

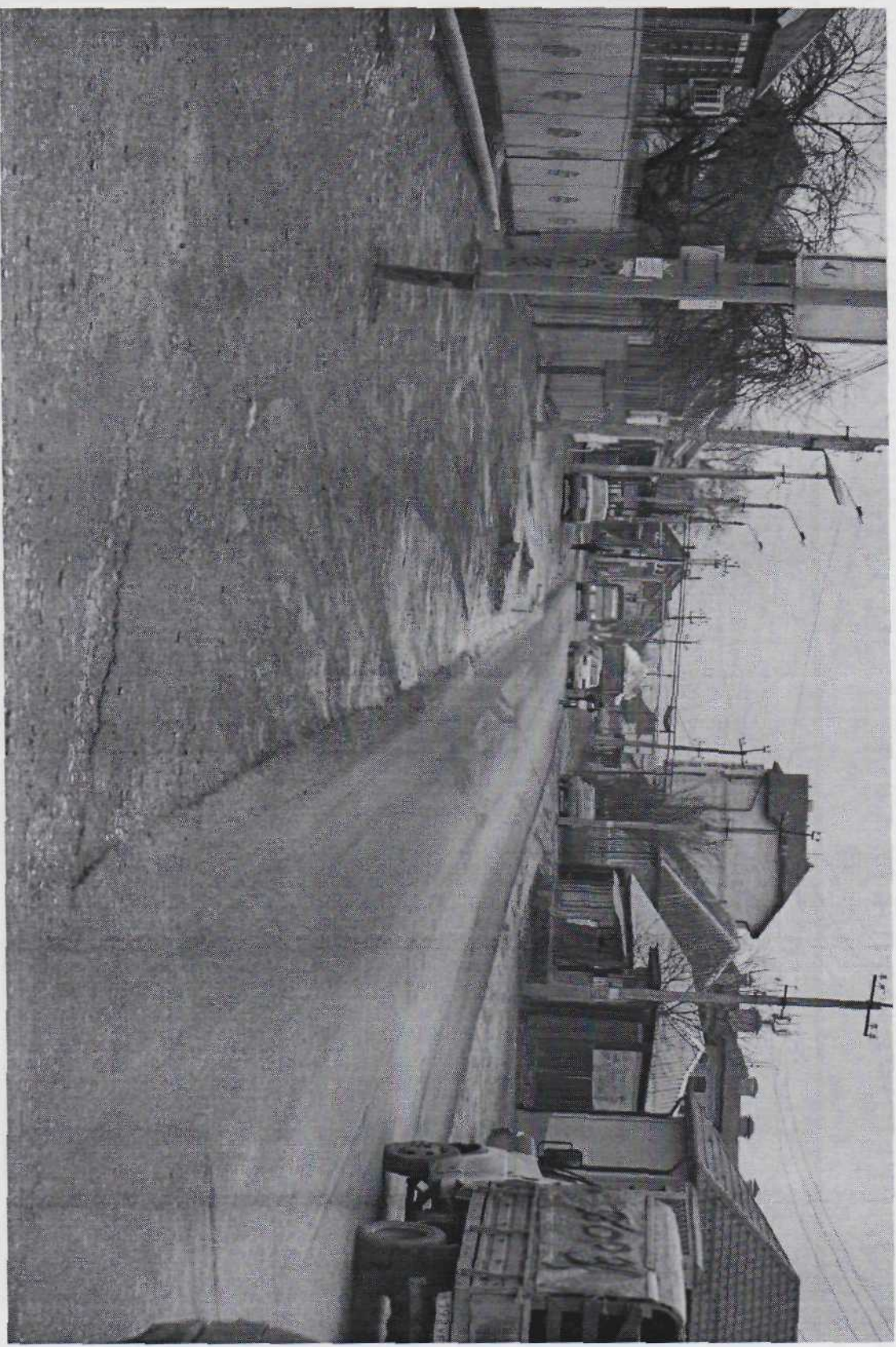
СИТУАЦІОННИЙ ПЛАН



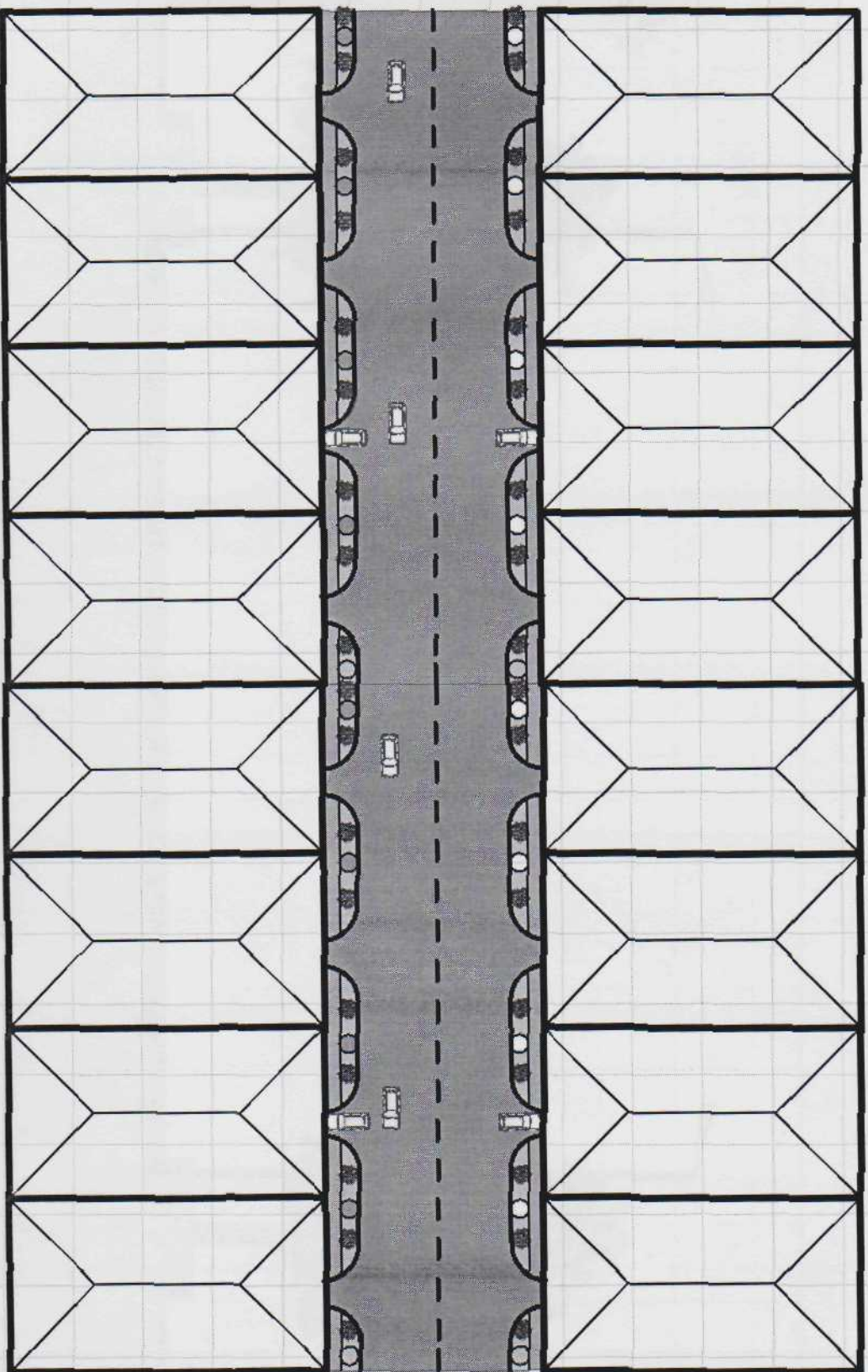
ФАКТИЧЕСКОЕ СОСТОЯНИЕ ТЕРРИТОРИИ



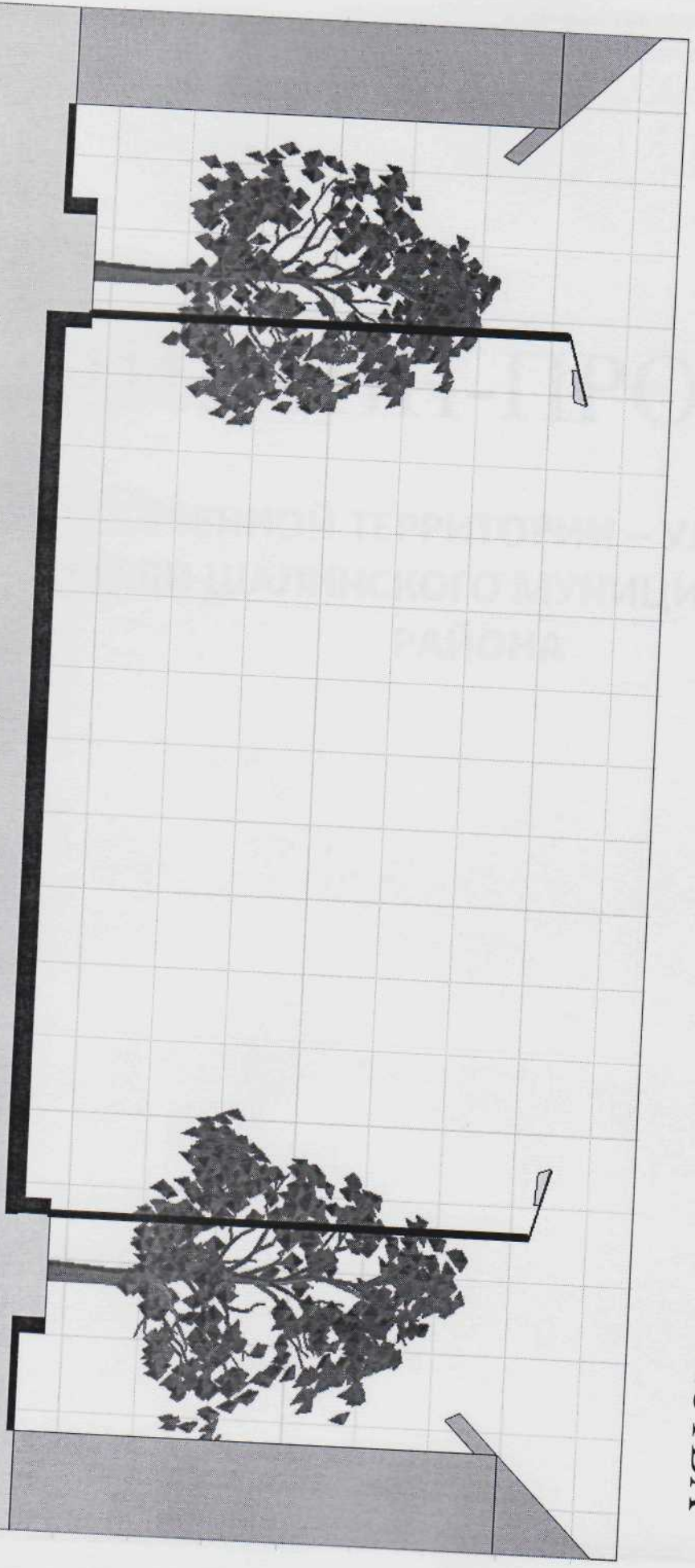
ФАКТИЧЕСКОЕ СОСТОЯНИЕ ТЕРРИТОРИИ



ПЛАНИРУЕМЫЙ РЕЗУЛЬТАТ ПО ИТОГАМ БЛАГОУСТРОЙСТВА



ПЛАНІРУЕМБІЙ РЕЗУЛЬТАТ ПО ИТОГАМ БЛАГОУСТРОЙСТВА



ПРИЛОЖЕНИЕ 4

к постановлению главы
администрации Шалинского
муниципального района

от «24» 02. 2018г. № 31-п

ДИЗАЙН-ПРОЕКТ

**ОБЩЕСТВЕННОЙ ТЕРРИТОРИИ – УЛ.РЕЧНАЯ
(НАБЕРЕЖНАЯ В РАЙОНЕ РАЙВОЕНКОМАТА)
Г.ШАЛИ ШАЛИНСКОГО МУНИЦИПАЛЬНОГО
РАЙОНА**

ВВЕДЕНИЕ

**СТРУКТУРА
ДИЗАЙН-ПРОЕКТА ОБЩЕСТВЕННОЙ
ТЕРРИТОРИИ - ул.Речная (НАБЕРЕЖНАЯ В
РАЙОНЕ РАЙВОЕНКОМАТА) г.ШАЛИ
ШАЛИНСКОГО МУНИЦИПАЛЬНОГО РАЙОНА**

СОДЕРЖАНИЕ	Стр.
1.ВВЕДЕНИЕ	1
2.ХАРАКТЕРИСТИКА СУЩЕСТВУЮЩЕГО СОСТОЯНИЯ общественной территории	2
3. Ситуационный план	3
3.Фактическое состояние территории	4,5
4.Планируемый результат по итогам благоустройства	6, 7

ВВЕДЕНИЕ

Страна	■ Россия
Статус	Муниципальный район
Входит в	Чеченскую Республику
Административный центр	город Шали
Население (2018)	53626 человек
Площадь городского поселения	2352,5 (га.)
Площадь общественной территории	2460 (м2)

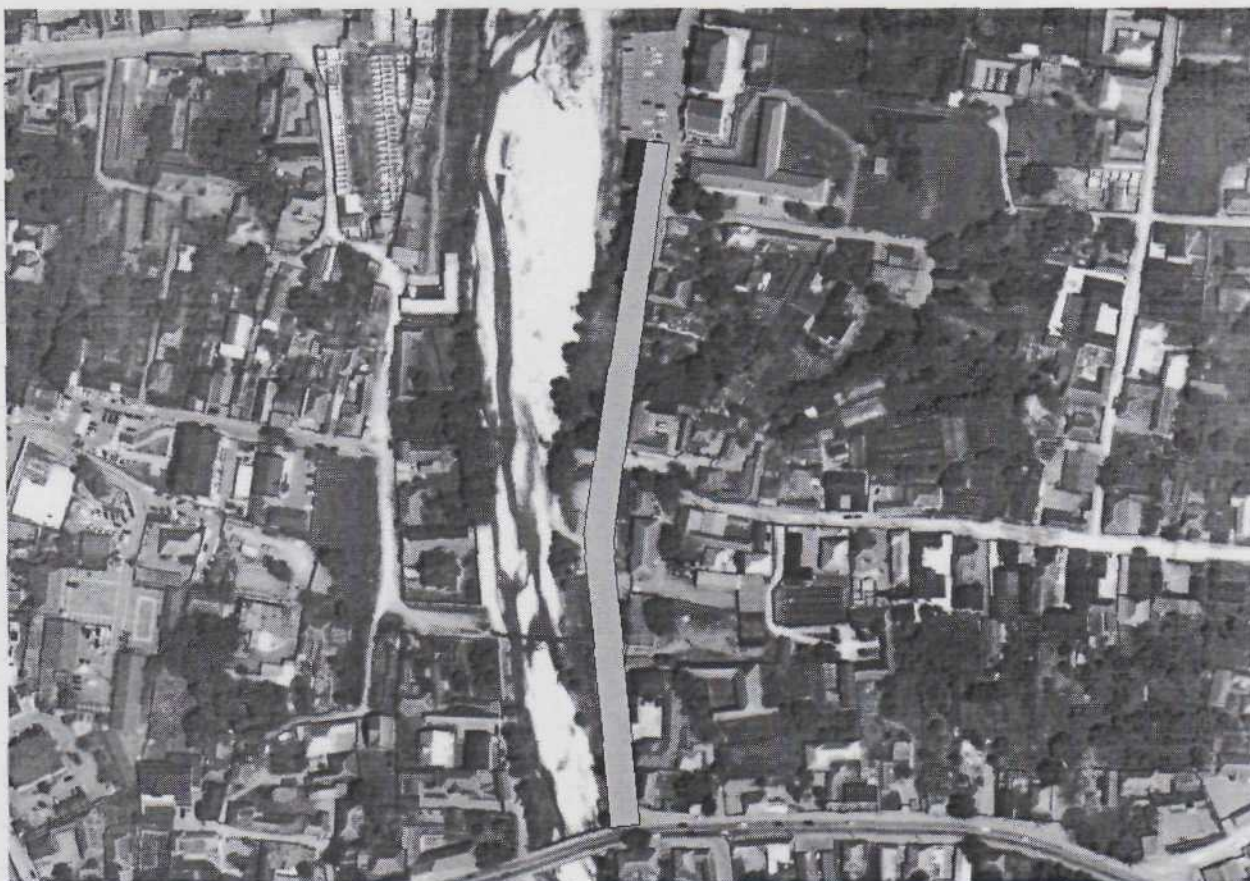


ХАРАКТЕРИСТИКА СУЩЕСТВУЮЩЕГО СОСТОЯНИЯ ОБЩЕСТВЕННОЙ ТЕРРИТОРИИ

Общественная территория – ул.Речная (набережная в районе райвоенкомата) расположена в восточной части г.Шали, территория пролегает от моста в сторону с.Автуры до отделения пенсионного фонда по Шалинскому району. Граничат с вышеуказанной территорией такие учреждения как: отделение пенсионного фонда по Шалинскому району, райвоенкомат, СОШ №3, ДОСААФ по Шалинскому району.

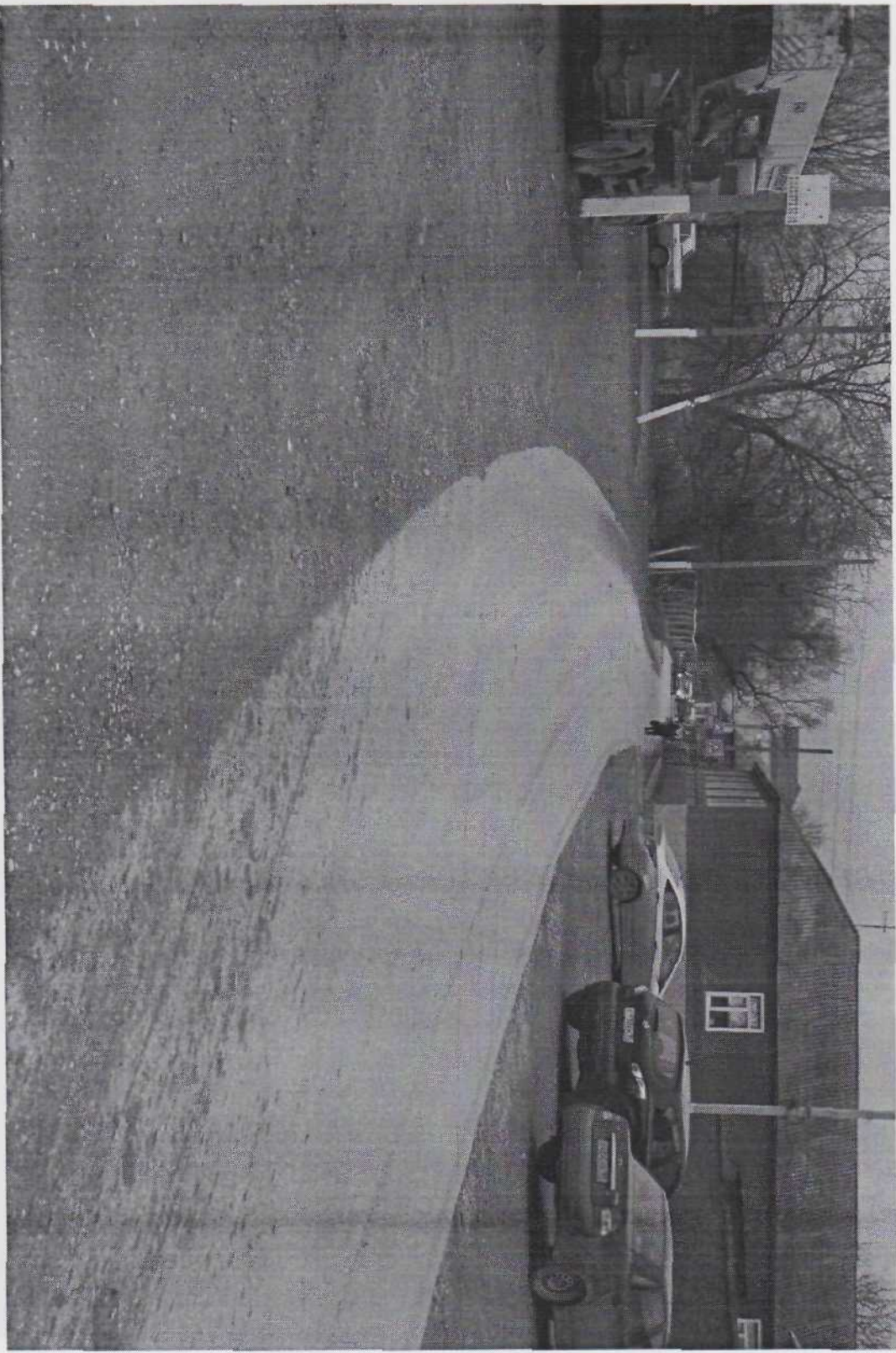
На общественной территории не обустроены пешеходные тротуары, нет бордюрного камня и асфальтобетонного покрытия тротуаров, не определены зоны для установки скамеек и урн для мусора. Из-за отсутствия урн для мусора территория находится в неудовлетворительном санитарном состоянии. Отсутствует освещение территории. Отсутствуют места для отдыха инвалидов.

СИТУАЦИОННЫЙ ПЛАН

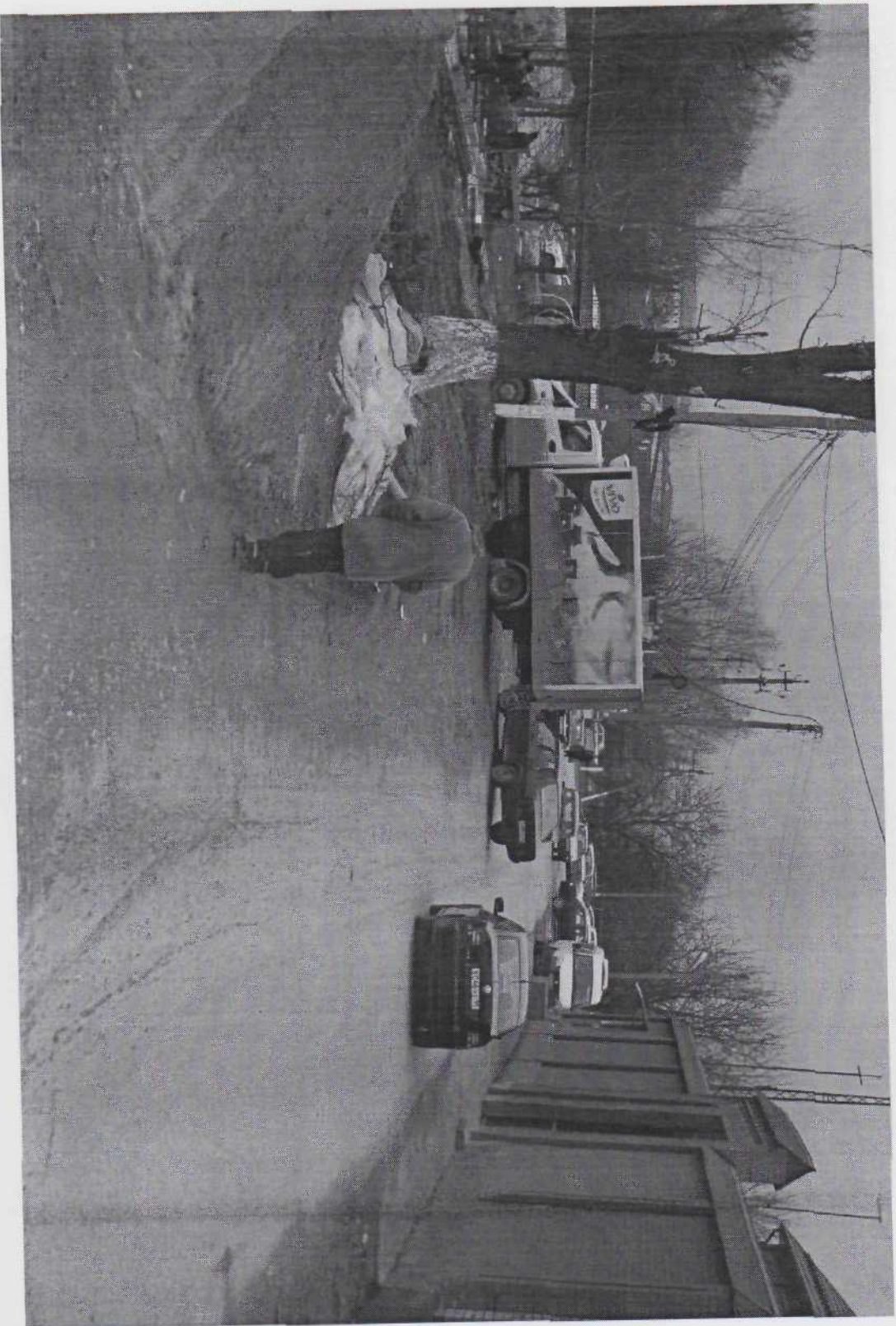


ТЕРАВИТОРИИ

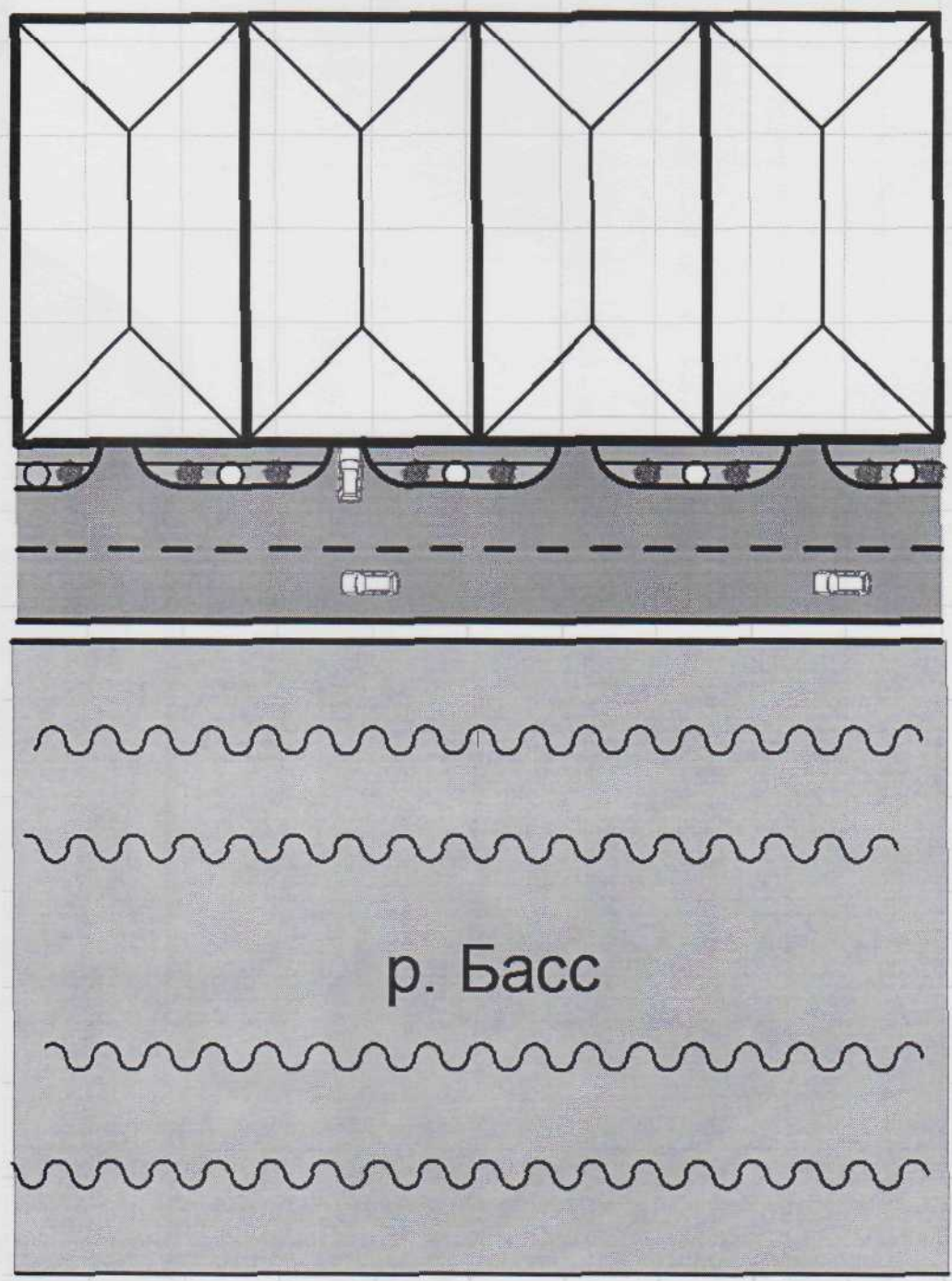
ФАКТИЧЕСКОЕ СОСТОЯНИЕ ТЕРРИТОРИИ



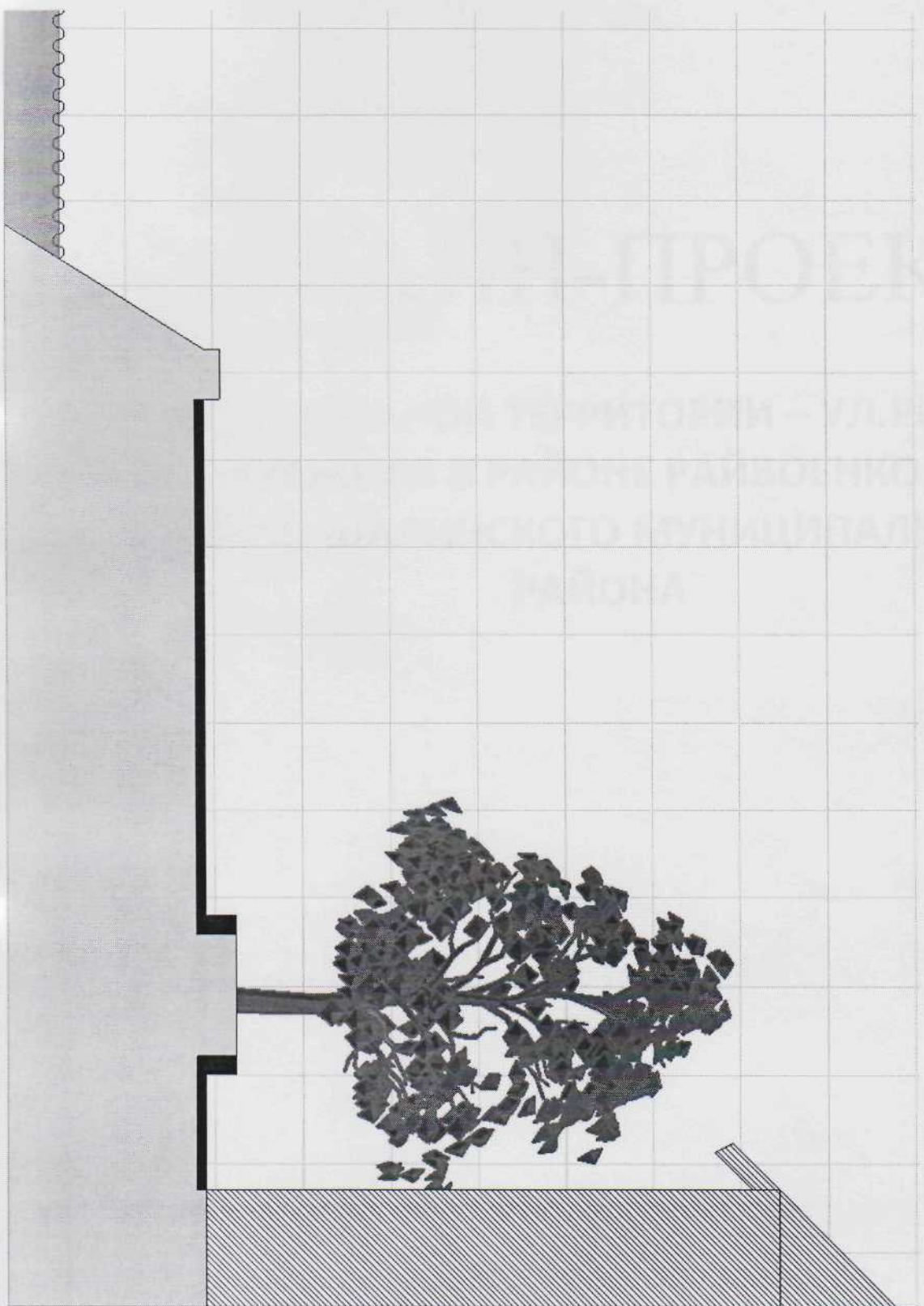
ФАКТИЧЕСКОЕ СОСТОЯНИЕ ТЕРРИТОРИИ



ПЛАНІРУЕМЫЙ РЕЗУЛЬТАТ ПО ИТОГАМ БЛАГОУСТРОЙСТВА



ПЛАНИРУЕМЫЙ РЕЗУЛЬТАТ ПО ИТОГАМ БЛАГОУСТРОЙСТВА



ПРИЛОЖЕНИЕ 5

к постановлению главы
администрации Шалинского
муниципального района

от «24» 02 2018г. № 31н

ДИЗАЙН-ПРОЕКТ

ОБЩЕСТВЕННОЙ ТЕРРИТОРИИ – ПЕР.РЕЧНОЙ (ОТ
МЕЧЕТИ ДО СОШ №6) Г.ШАЛИ ШАЛИНСКОГО
МУНИЦИПАЛЬНОГО РАЙОНА

ВВЕДЕНИЕ

**СТРУКТУРА
ДИЗАЙН-ПРОЕКТА ОБЩЕСТВЕННОЙ
ТЕРРИТОРИИ - пер.РЕЧНОЙ
(ОТ МЕЧЕТИ ДО СОШ №6)
г.ШАЛИ ШАЛИНСКОГО
МУНИЦИПАЛЬНОГО РАЙОНА**

СОДЕРЖАНИЕ	Стр.
1.ВВЕДЕНИЕ	1
2.ХАРАКТЕРИСТИКА СУЩЕСТВУЮЩЕГО СОСТОЯНИЯ общественной территории	2
3.Ситуационный план	3
4.Фактическое состояние территории	4,5
5. Планируемый результат по итогам благоустройства	6,7

ВВЕДЕНИЕ

ХАРАКТЕРИСТИКА

Страна	■ Россия
Статус	Муниципальный район
Входит в	Чеченскую Республику
Административный центр	город Шали
Население (2018)	53626 человек
Площадь городского поселения	2352,5 (га.)
Площадь общественной территории	2348 (м2)

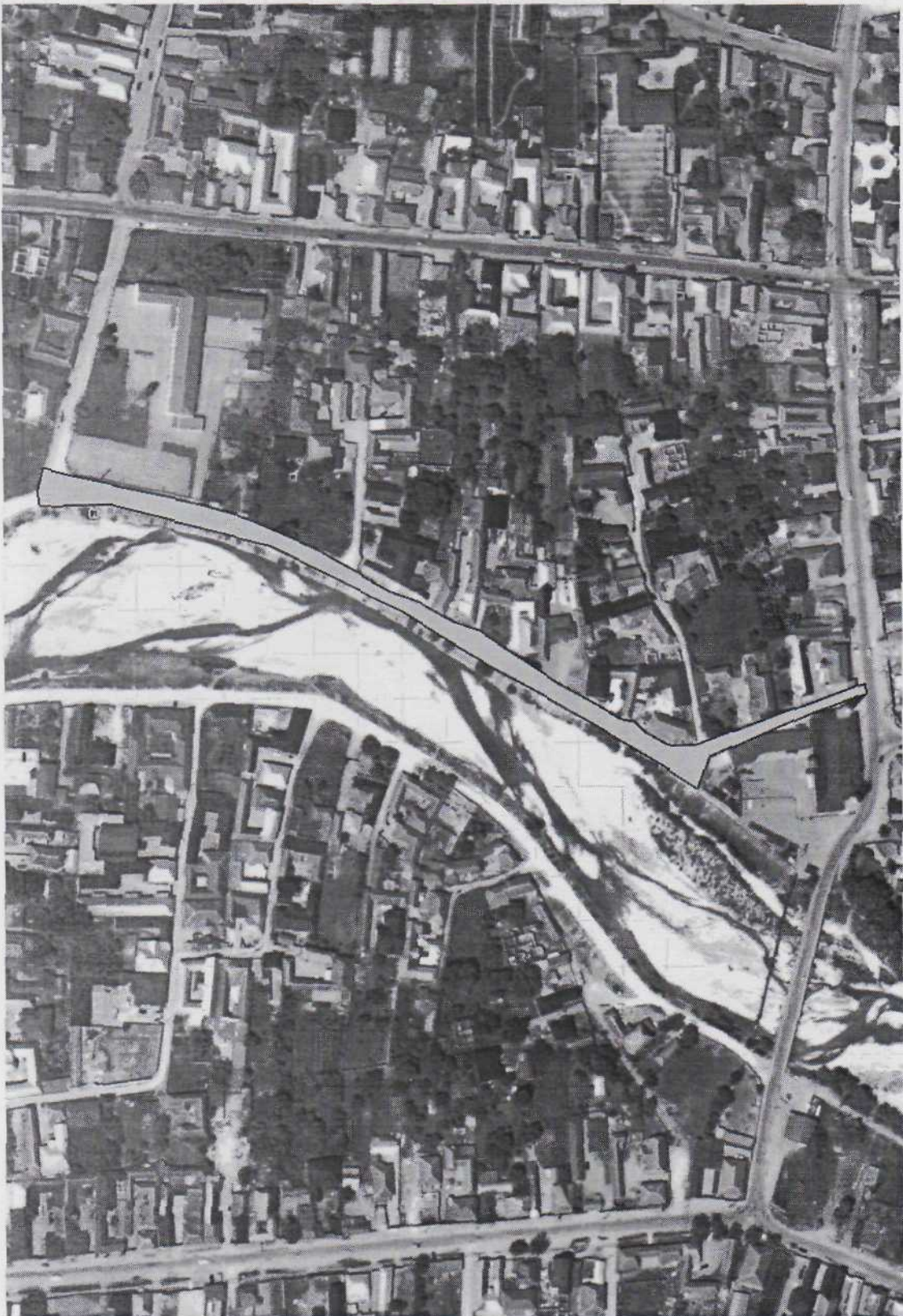


ХАРАКТЕРИСТИКА СУЩЕСТВУЮЩЕГО СОСТОЯНИЯ ОБЩЕСТВЕННОЙ ТЕРРИТОРИИ

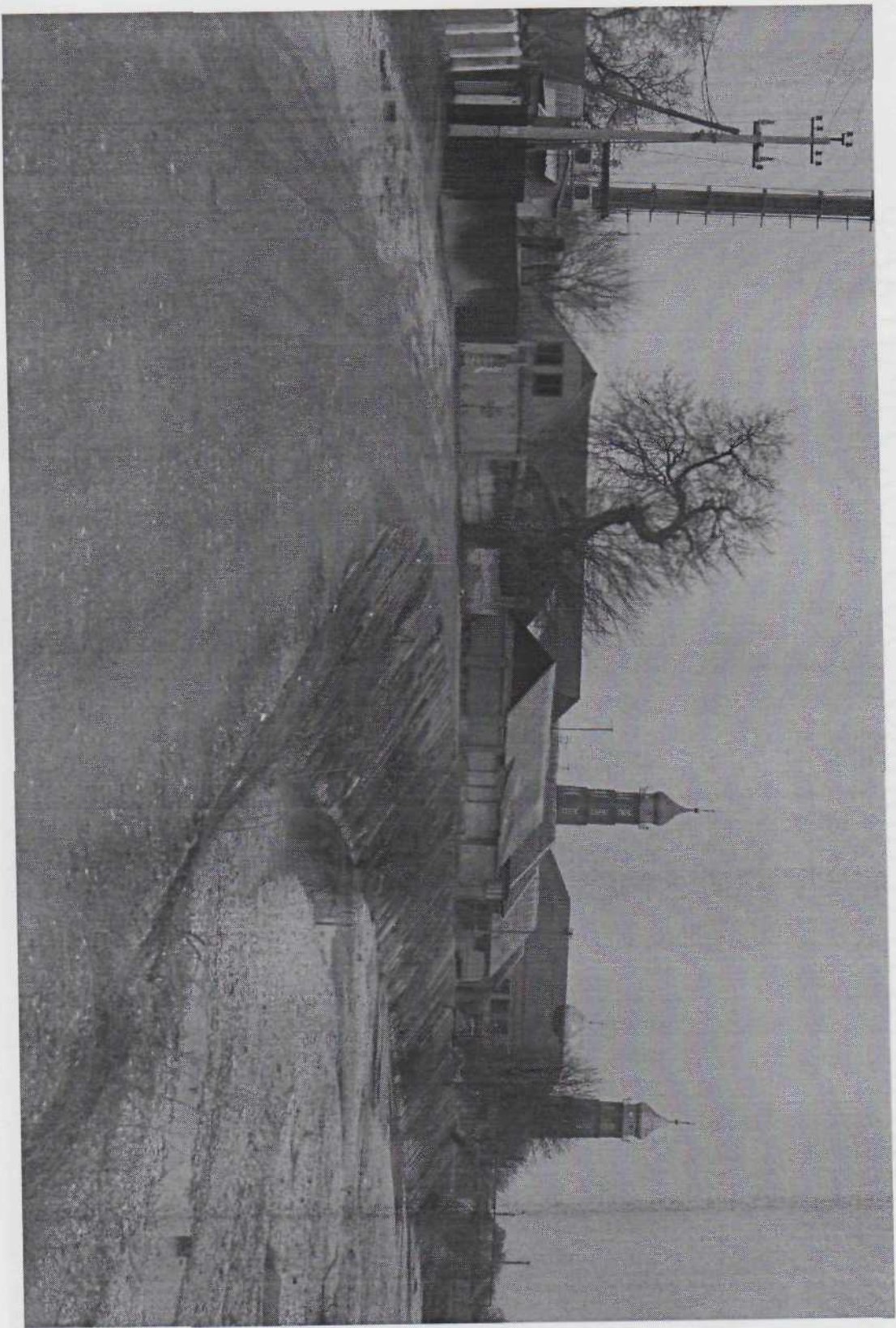
Общественная территория – пер.Речной (от мечети до СОШ №6) расположена в восточной части г.Шали, территория пролегает от бывшей главной мечети до СОШ №6 по левому берегу р.Басс.

На общественной территории не обустроены пешеходные тротуары, нет бордюрного камня и асфальтобетонного покрытия тротуаров, не определены зоны для установки скамеек и урн для мусора. Из-за отсутствия урн для мусора территория находится в неудовлетворительном санитарном состоянии. Отсутствует освещение территории. Отсутствуют места для отдыха инвалидов.

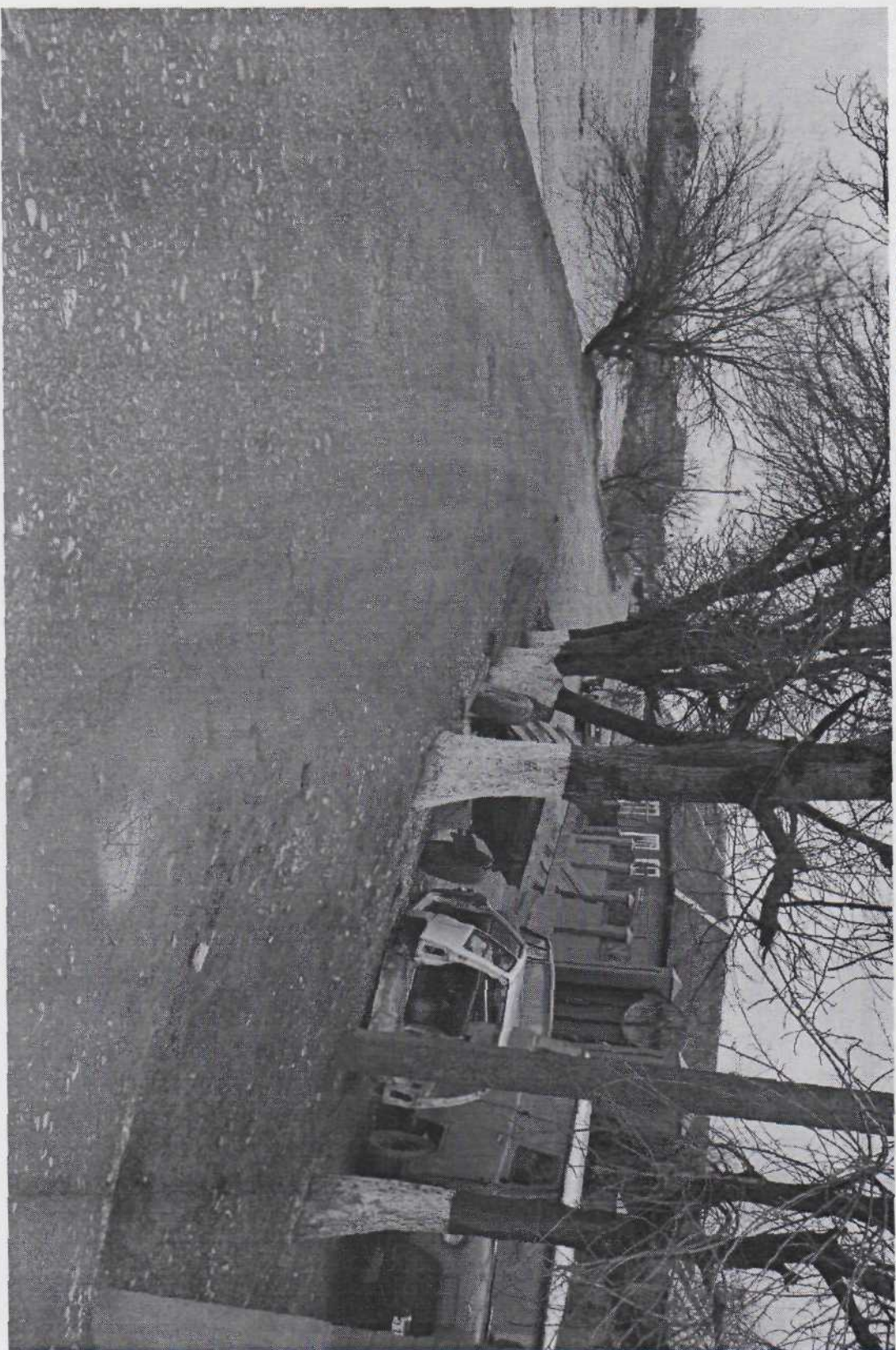
СИТУАЦІОННИЙ ПЛАН



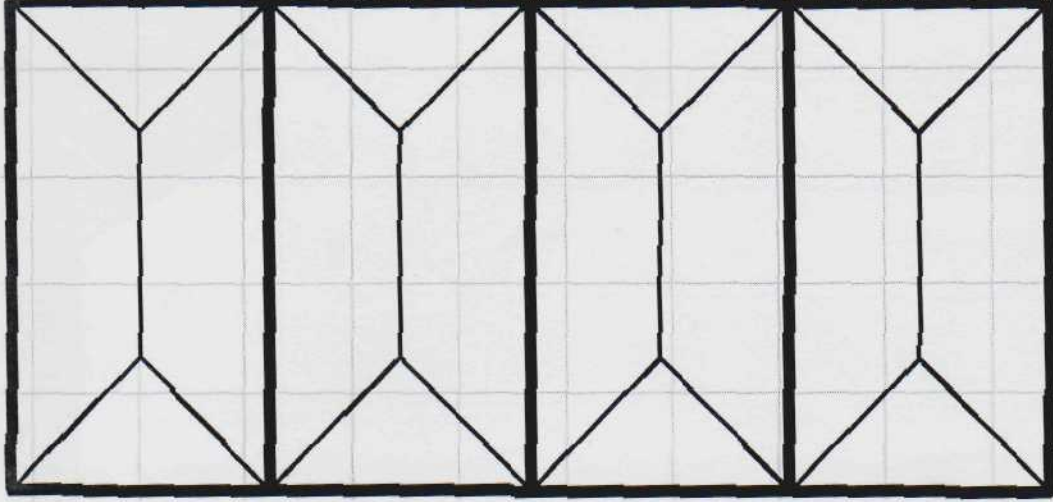
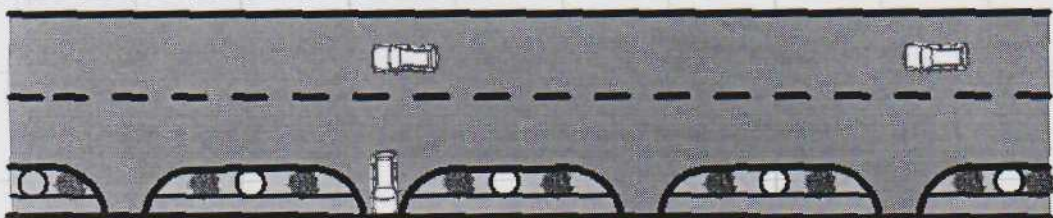
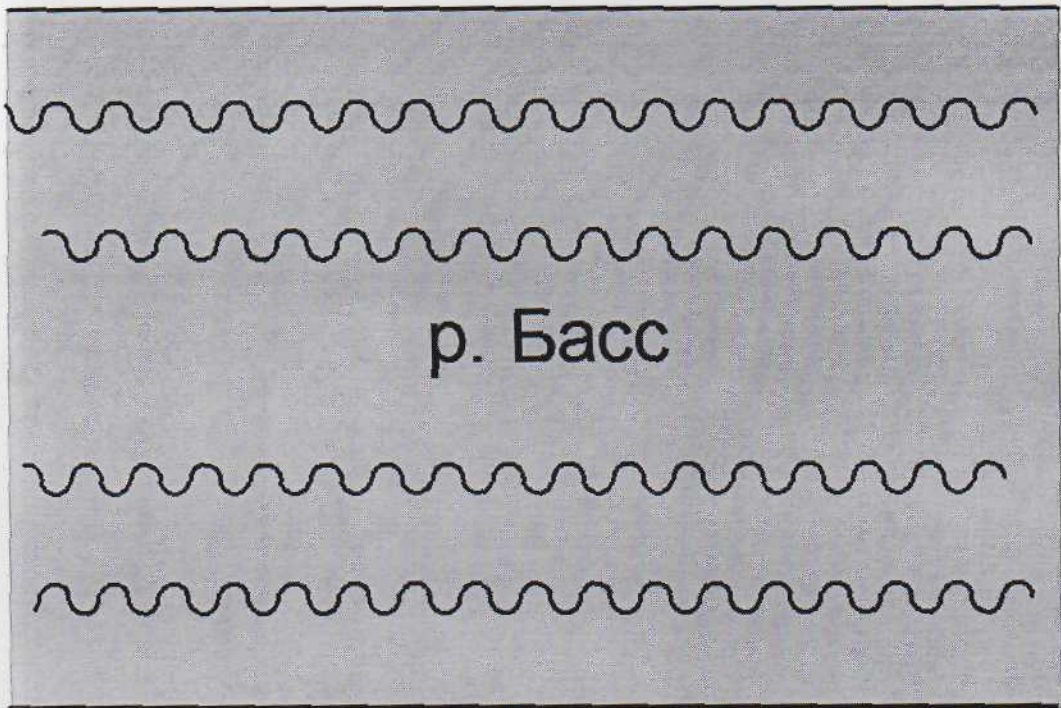
ФАКТИЧЕСКОЕ СОСТОЯНИЕ ТЕРРИТОРИИ



ФАКТИЧЕСКОЕ СОСТОЯНИЕ ТЕРРИТОРИИ



ПЛАНІРУЕМЫЙ РЕЗУЛЬТАТ ПО ИТОГАМ БЛАГОУСТРОЙСТВА



ПЛАНИРУЕМЫЙ РЕЗУЛЬТАТ ПО ИТОГАМ БЛАГОУСТРОЙСТВА

