



**АДМИНИСТРАЦИЯ ШАЛИНСКОГО МУНИЦИПАЛЬНОГО РАЙОНА  
ЧЕЧЕНСКОЙ РЕСПУБЛИКИ**  
(АДМИНИСТРАЦИЯ ШАЛИНСКОГО МУНИЦИПАЛЬНОГО РАЙОНА)

**НОХЧИЙН РЕСПУБЛИКАН  
ШЕЛАН МУНИЦИПАЛЬНИ КЮШТАН АДМИНИСТРАЦИ**  
(ШЕЛАН МУНИЦИПАЛЬНИ КЮШТАН АДМИНИСТРАЦИ)

**РАСПОРЯЖЕНИЕ**

06.09.2024

№ 313/чн

г. Шали

**Об утверждении схемы  
расположения земельного участка**

Руководствуясь статьями 11, 11.3, 11.10, Земельного кодекса Российской Федерации и статьи 3.3 Федерального закона от 25 октября 2001 года №137-ФЗ «О введении в действие Земельного кодекса Российской Федерации», Федеральным законом от 6 октября 2003 года №131-ФЗ «Об общих принципах организации местного самоуправления в Российской Федерации»:

1. Утвердить схему расположения земельного участка на кадастровом плане территории, прилагаемую к настоящему распоряжению, из земель категории населенных пунктов, общей площадью 13550 кв.м. в кадастровом квартале: 20:12:2302000, расположенного по адресу: Чеченская Республика, Шалинский район, с. Чири-Юрт ул. Дачная, под среднеэтажную жилую застройку.

2. Отделу управления муниципальной собственностью администрации Шалинского муниципального района обеспечить в установленном порядке работу по формированию (межеванию) и государственному кадастровому учету, земельного участка, указанного в пункте 1 настоящего распоряжения в соответствии с Федеральным законом от 13 июля 2015 года № 218-ФЗ «О государственной регистрации недвижимости».

3. Контроль за исполнением настоящего распоряжения возложить на заместителя главы администрации А. М. Ибрагимова.

4. Настоящее распоряжение вступает в силу с момента его подписания.

Глава администрации



Т-А.В. Ибрагимов

Утверждена

(наименование документа об утверждении, включая наименования органов государственной власти или органов местного самоуправления, принявших решение об утверждении схемы или подписавших соглашение о перераспределении земельных участков)

от

№

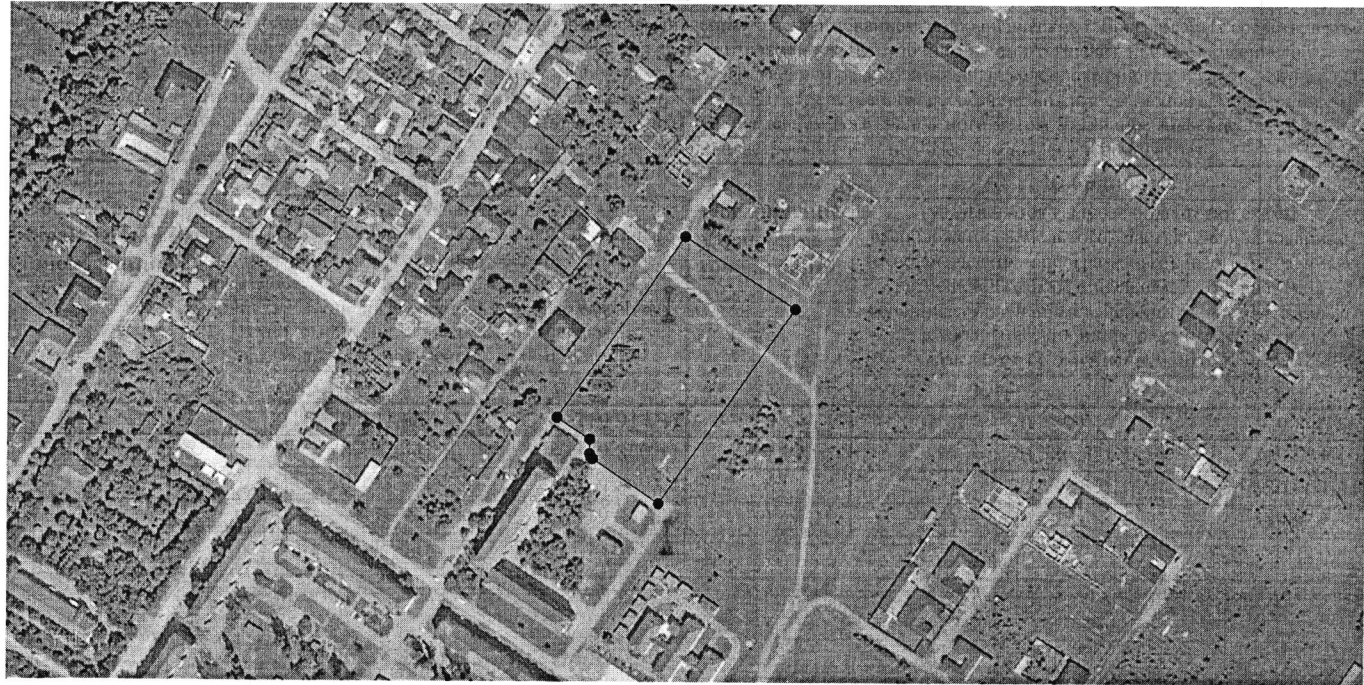
**Схема расположения земельного участка или земельных участков на кадастровом плане территории**

**Адрес: Российская Федерация, Чеченская Республика, Шалинский м.р-н, Чири-Юртовское с.п., Чири-Юрт п**  
**Кадастровый квартал: 20:12:2302000**  
**Категория земли: Земли населенных пунктов**  
**Вид разрешенного использования: Для строительства многоэтажного дома**

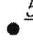


Условный номер земельного участка 3У1  
*(указывается в случае, если предусматривается образование двух и более земельных участков)*

Площадь земельного участка 13 550 М<sup>2</sup>  
*(указывается проектная площадь образуемого земельного участка, вычисленная с использованием технологических и программных средств, в том числе размещенных на официальном сайте федерального органа исполнительной власти, уполномоченного Правительством Российской Федерации на осуществление государственного кадастрового учета, государственной регистрации прав, ведение Единого государственного реестра недвижимости и предоставление сведений, содержащихся в Едином государственном реестре недвижимости, в информационно-телекоммуникационной сети "Интернет" (далее - официальный сайт), с округлением до 1 квадратного метра. Указанное значение площади земельного участка может быть уточнено при проведении кадастровых работ не более чем на десять процентов)*

Обозначение характерных точек границ	Координаты		Обозначение характерных точек границ	Координаты	
	X	Y		X	Y
1	70 402,68	319 914,37	6	70 459,91	319 846,66
2	70 432,44	319 870,31	7	70 580,55	319 931,10
3	70 433,95	319 869,04	8	70 532,57	320 004,34
4	70 435,87	319 868,39	1	70 402,68	319 914,37
5	70 445,44	319 868,47			



**Условные обозначения:**

-  - Характеристика точка здания, сооружения объекта незавершенного строительства
-  - часть контура образующего проекции вновь образованного наземного конструктивного элемента здания, сооружения объекта незавершенного строительства
-  - пункт государственной геодезической сети